

## Slik tester du sensorpunkt:

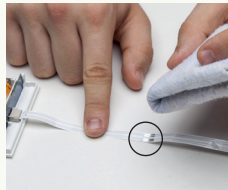
**Minst 2 ganger i året må alle sensorpunkter testes, bruk litt vann på en klut, og WATERGUARD stenger vanntillførselen.**

Legg en fuktig klut inntil en av sensorpunktene (merket med rødt på bildet).



Lyset på trådløs sensor vil blinke rødt.

Dersom sensortape er montert, test sensortapen ved å legge en fuktig klut på sensorpunktene.



Lyset på trådløs sensor vil blinke rødt.

Kontroller at sentralenheten indikerer lekkasje. Lydsignal vil også aktiveres. Trykk på RESET knappen på sentralenhet og gjennomfør ny test på de andre sensorene.

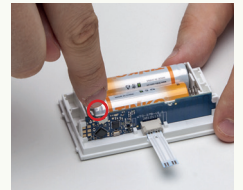
## Slik bytter du batteri i sensor:

Ved normal bruk vil våre batterier vare i 5 år. Det anbefales å bytte batterier etter alarm for vannlekkasje. Ved utskifting anbefaler vi å bruke anerkjente leverandører av batterier, som har 10 års lagringstid på sine batterier.

Fjern sensor fra veggfeste. Vipp opp deksel på baksiden.



Ta ut batteriene. Sett inn nye batteri (type AA). Pass på at de sitter riktig vei. Trykk på testknappen (merket med rødt på bildet) og sjekk at lampen merket A blinker grønt. Lukk deksel.



Utfør test av sensor: Legg en fuktig klut inntil et av sensorpunktene eller fukt fingeren og trykk på et av sensorpunktene.



## Automatisk vannstopper med trådløs sensor

For at WATERGUARD skal fungere best mulig, bør denne veiledningen følges, og du vil være sikret mot vannlekkasjer.

- Minst 2 ganger i året må alle sensorpunkter testes. Bruk litt vann på en klut, og sjekk at WATERGUARD har stengt vanntillførselen ved å åpne en kran.
- Etter test må sentralenheten tilbakestilles/RESET.
- Oppbevar denne veiledningen lett tilgjengelig i nærheten av sentralenheten.

### Waterguard vannstopper er installert av:

Firma/  
stempel:

Elektro-Sivert AS

Dato: \_\_\_\_\_

#### Kontrollsjekk:

- Feste av sensor/ flat sensorledning  
 Lekkasetest av alle sensorpunkter  Reset/tilbakestill til drift

Trådløs sensor nr: \_\_\_\_\_ er utplassert: \_\_\_\_\_

Trådløs sensor nr: \_\_\_\_\_ er utplassert: \_\_\_\_\_

Trådløs sensor nr: \_\_\_\_\_ er utplassert: \_\_\_\_\_

Trådløs sensor nr: \_\_\_\_\_ er utplassert: \_\_\_\_\_

Sensorledning nr: \_\_\_\_\_ er utplassert: \_\_\_\_\_

#### Test av trådløs sensor:

#### Batteritest:

Dato: \_\_\_\_\_ Sign: \_\_\_\_\_ Dato: \_\_\_\_\_ Sign: \_\_\_\_\_

Dato: \_\_\_\_\_ Sign: \_\_\_\_\_ Dato: \_\_\_\_\_ Sign: \_\_\_\_\_

Dato: \_\_\_\_\_ Sign: \_\_\_\_\_ Dato: \_\_\_\_\_ Sign: \_\_\_\_\_

Dato: \_\_\_\_\_ Sign: \_\_\_\_\_ Dato: \_\_\_\_\_ Sign: \_\_\_\_\_

Dato: \_\_\_\_\_ Sign: \_\_\_\_\_ Dato: \_\_\_\_\_ Sign: \_\_\_\_\_

Nytt skjema kan lastes ned på [www.waterguard.no](http://www.waterguard.no)

trygg  
VVS